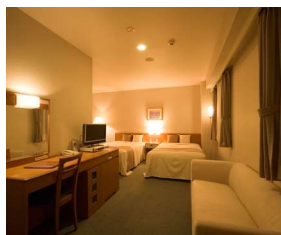


ケイメイグループ福利厚生プランのご案内

- 各宿泊施設に格安で泊まります！
各施設に空き状況を確認の上、所定の申込書を使用しご予約下さい。

宮崎グリーンホテル (☎0985-22-1121)



内容	通常価格	職員特別価格
シングル	4,900円	→ 3,000円
ダブル	7,200円	→ 4,700円
ツイン	9,200円	→ 6,700円

※駐車代込みの価格です。
※朝食は別途料金でお付けできます。
※その他部屋タイプは別途お問合せください。
※ダブル・ツインは1室2名様利用時の料金です。

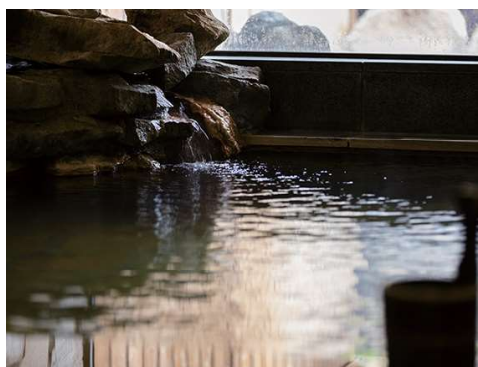
ホテル高千穂 (☎0982-72-3255)



内容	通常価格	職員特別価格
シングル	7,000円	→ 3,000円
ツイン	8,900円	→ 4,000円
和室	6,700円	→ 3,200円
和洋室	9,400円	→ 4,200円

※食事は別途料金でお付けできます。
※駐車代は無料です。
※上記金額は1名様あたりの料金です。

霧島保養所 (別荘) (☎0985-83-2810)



内容	通常価格	職員特別価格
1泊(大人)	5,000円	→ 1,500円
小学生以下	2,500円	→ 800円
日帰り(大人)	2,500円	→ 800円
小学生以下	1,300円	→ 400円

■美郷町にある貸切コテージが4月1日リニューアルオープン☆
たまには街から、仕事から離れて、なーんにも考えない至福の休日を♪

南郷温泉どんタロの湯 (☎0982-59-0100)

開館時間 10:00~20:00 / 毎週木曜日休館



●九州八十八湯に選定された美肌の湯

内容	通常価格	職員特別価格
大人	520円 →	280円
中学生以下	320円 →	100円
家族湯(1時間)	2,500円 →	1,800円

コテージ山霧 (☎0982-59-0100)



●宿泊

内容	通常価格	職員特別価格
1棟定員4名	13,500円 →	6,000円

●宿泊者特典

サウナ利用: 1,000円
南郷温泉利用: 無料



石峠レイクランド (☎0982-68-2222) ※7月より受付開始

開館時間 10:00~20:00 / 毎週水曜日休館



●宿泊

内容	通常価格	職員特別価格
1棟定員4名	13,500円 →	6,000円

●さいごう温泉 美々川

大人	520円 →	280円
中学生以下	320円 →	100円

株式会社ケイメイが運営する全ての施設に特典をご用意致しました!

ケイメイグループ職員・ご家族様^{*}(3親等以内)への特別価格です。

是非ご利用して下さい!

※配偶者・子供・父母・義父母・兄弟姉妹・義兄弟姉妹・祖父母・孫・叔父叔母・甥姪・曾祖父母・ひ孫を指します。



お問い合わせ

株式会社ケイメイ
宮崎市清水3丁目7-12
TEL: 0985-83-2810